

Institusjoner i Kroksund og støyende anlegg.

13.06.2019

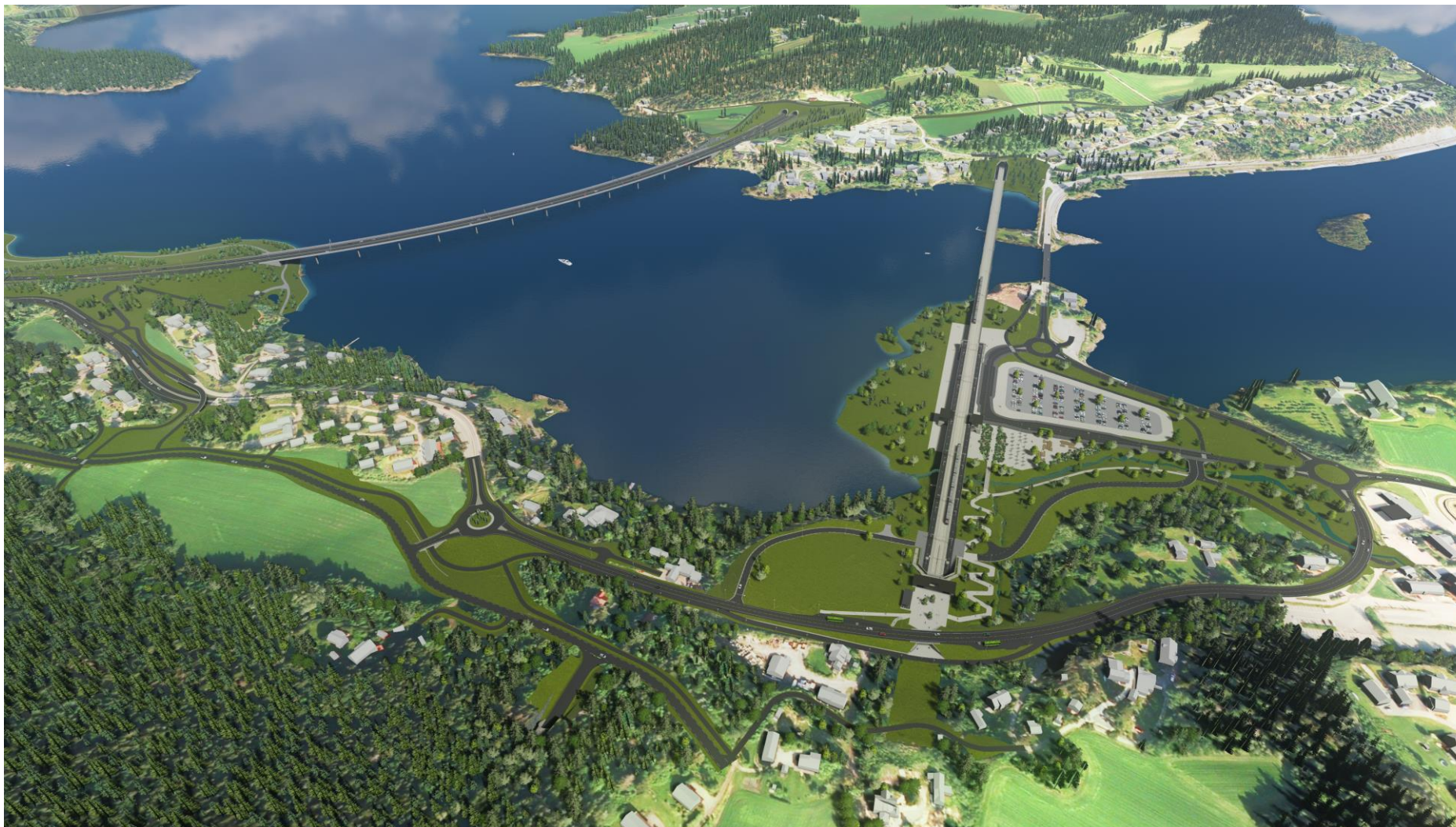
Agenda

- Hvordan blir institusjonene i Hole berørt?
- Hvordan jobber vi med å finne løsninger?
- Status for arbeidet
- Innspill og spørsmål

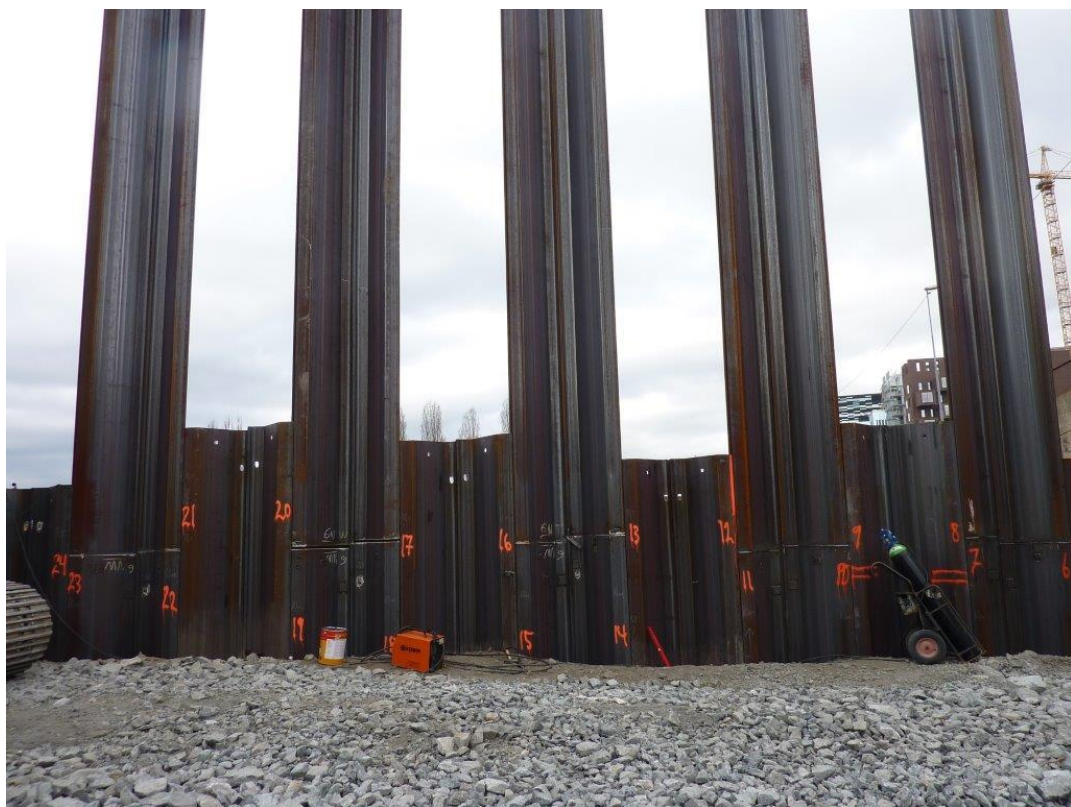
Hvordan blir institusjonene i Hole berørt?



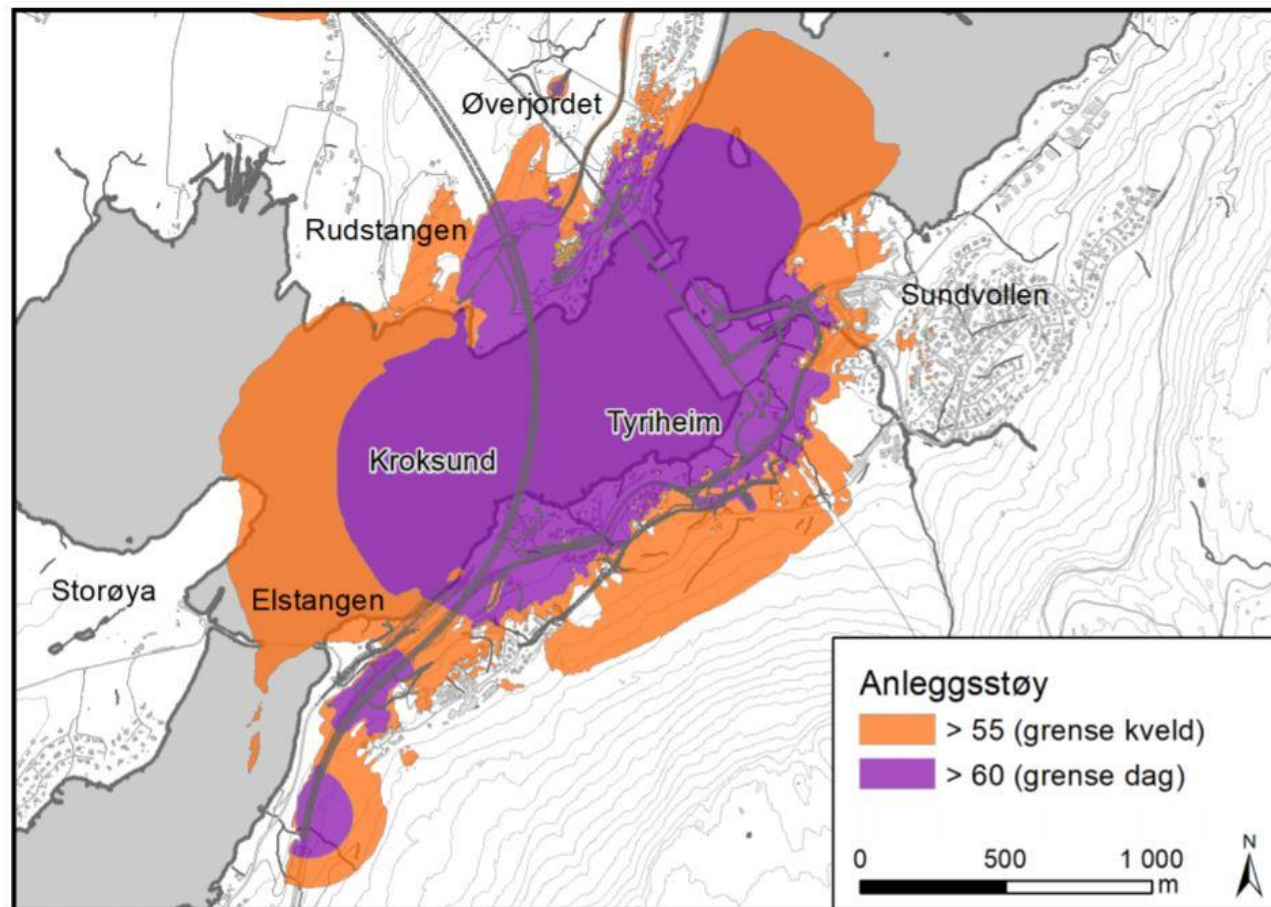
Hvordan blir institusjonene i Hole berørt?



Støyende arbeider



Støykart – i verste fall



Utfordringer

- Anlegget påvirker sårbare grupper
 - Løsningen skal være helsemessig forsvarlig
 - Få sammenlignbare referanser
 - Retningslinjer
 - Forskrifter (for støy, støv etc.)
- Prosessen tar tid

Hvordan jobber vi med å finne løsninger?

- Siden januar 2018 har en arbeidsgruppe jobbet med å finne løsninger
 - Fellesprosjektet Ringeriksbanen og E16
 - Kommunen (og kommunelegen)
 - Rådgivere/eksperter
- Jevnlige arbeidsgruppemøter
- Erfaringsutveksling med andre institusjoner

Vurderingskriterier for valg av løsning

- Tid
- Kvalitet
- Lokasjon
- Kostnader

Institusjonene i Hole

- Gruppert etter virksomhet:
 - Hole bo- og rehabiliteringssenter (Rudsørgardsveien 22)
 - Omsorgsboliger (Gamleveien 2B, Rudsørgardsveien 24 og 26; bygg A og B)
 - Gamleveien 2A/Sundjordet

Vegen videre

- Komme frem til anbefalt løsning i arbeidsgruppen
- Milepæler for Fellesprosjektet:
 - **2019**: Vedtak av reguleringsplanen
 - **2021/2022**: Anleggsstart

Innspill og spørsmål

